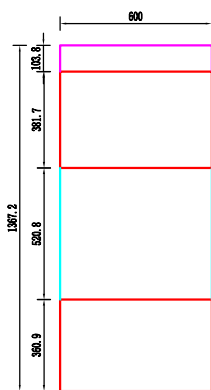
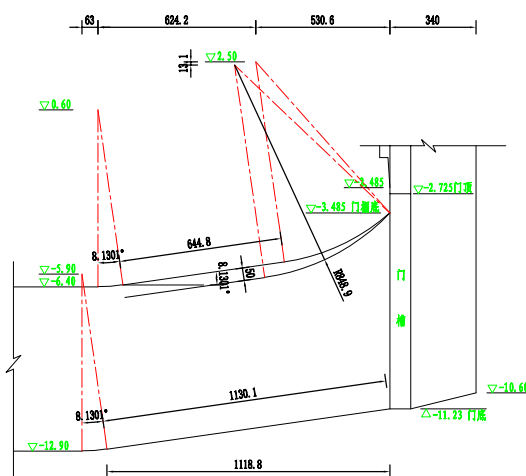


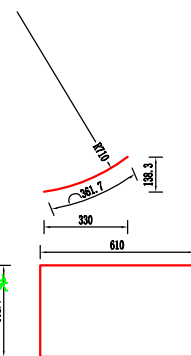
说明: 1. 上洞首底板压模一联为4块
2. 一联为300.73*10套=3007.3平方



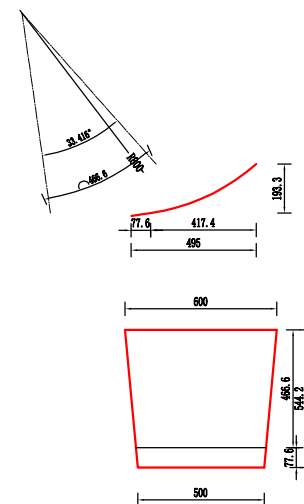
说明: 1. 上洞首洞身底模一联为4块
2. 一联为328.128*4套=1312.5平方



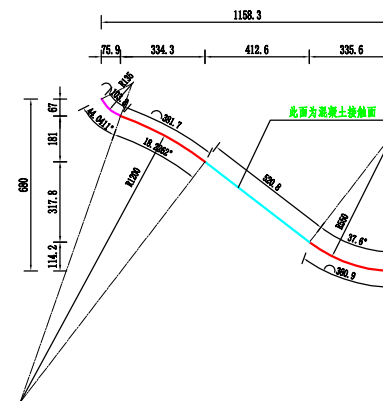
说明: 1. 上下洞首洞身顶模一联为8块
2. 上下洞首一联为114.75*2套=229.5平方



说明: 1. 下洞首洞身压模一联4块
2. 一联为88.25*4套=353平方



说明: 1. 下洞首洞身顶板模一联4块
2. 一联为119.72*4套=478.9平方



说明: 1. 总面积约5400m2。

附图2: 定型木模板放样图初稿 (询价用)